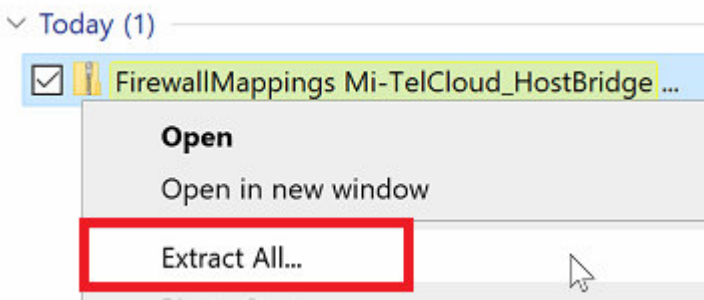
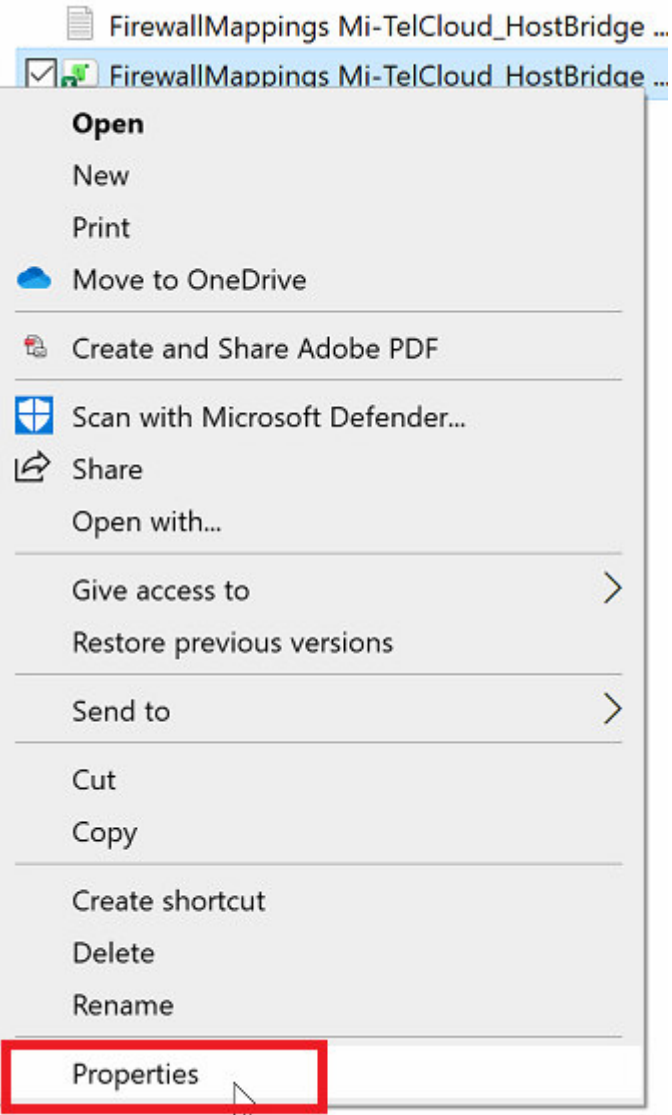
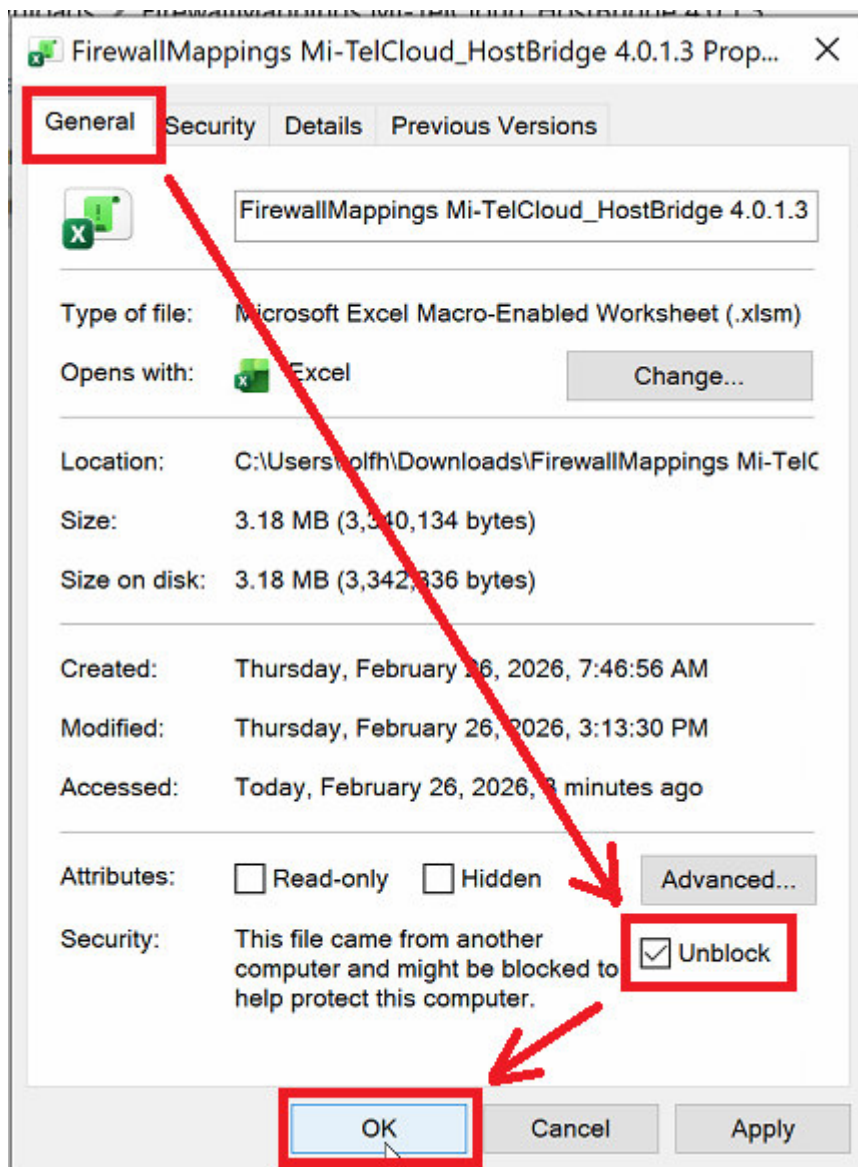


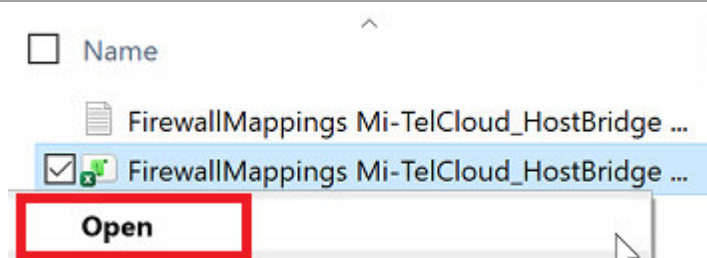
Benutzer Anleitung zum Öffnen des Tools

<p>Zip-Container entpacken</p>	
<p>Unter den Eigenschaften der *.xism-Datei</p>	

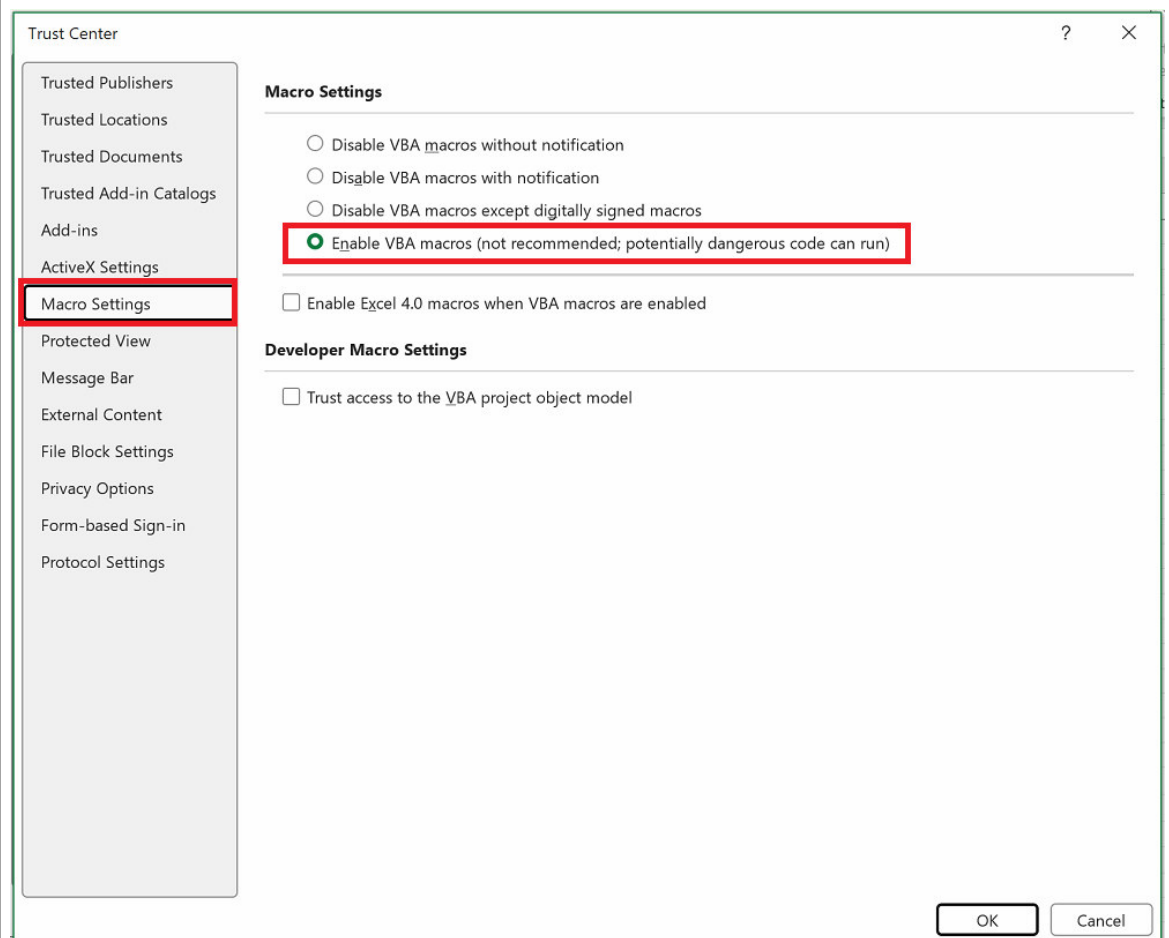
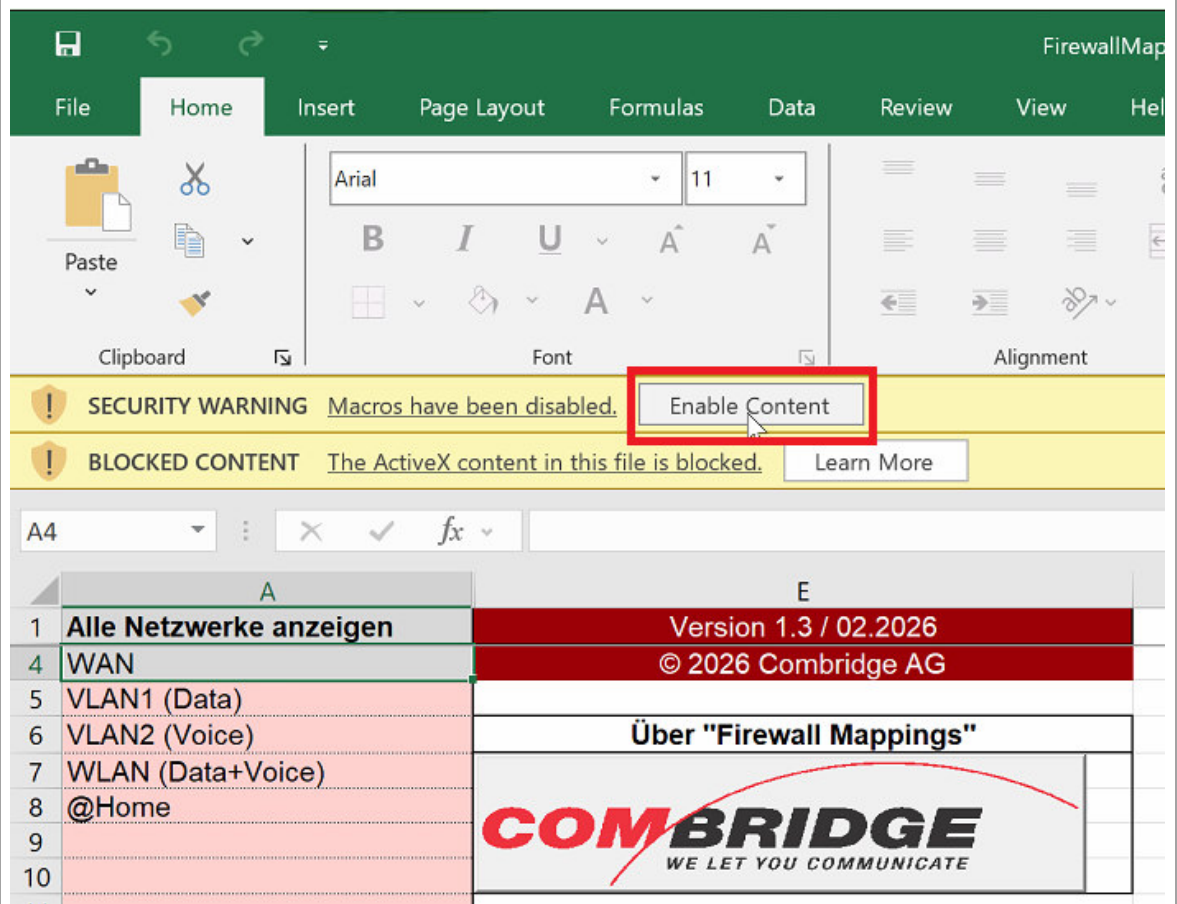
Unter **Allgemein**
die Checkbox
Entsperren
markieren und
Anwenden



Nun kann die
*.xslm-Datei
geöffnet werden



Klar, ohne Makros geht nichts. Makros sind in irgendeiner Form zu aktivieren



Und **ActiveX content**, ausgeschaltet per Default unter O365, muss aktiviert werden.
Der Weg dahin:
Unter File / Optionen,
dann Trust Center / Trust Center Settings
dann ActiveX Settings / Prompt me before enabling with minimal restrictions

